

SERIES SRC-XS & SRC-S SERIE 40-390 Hp



R22
R407C
R134a
R404A
R507



118 - 1100 m³/h, 50 Hz

RefComp

MODEL DESIGNATION CODIFICA

COMPRESSOR - COMPRESSORE

SRC XS 050 M 2
SRC S 255 L 4 H

Compressor type - Tipo compressore	
SRC	Semi-hermetic Refrigerant Compressor Compressore frigorifero semi-ermetico

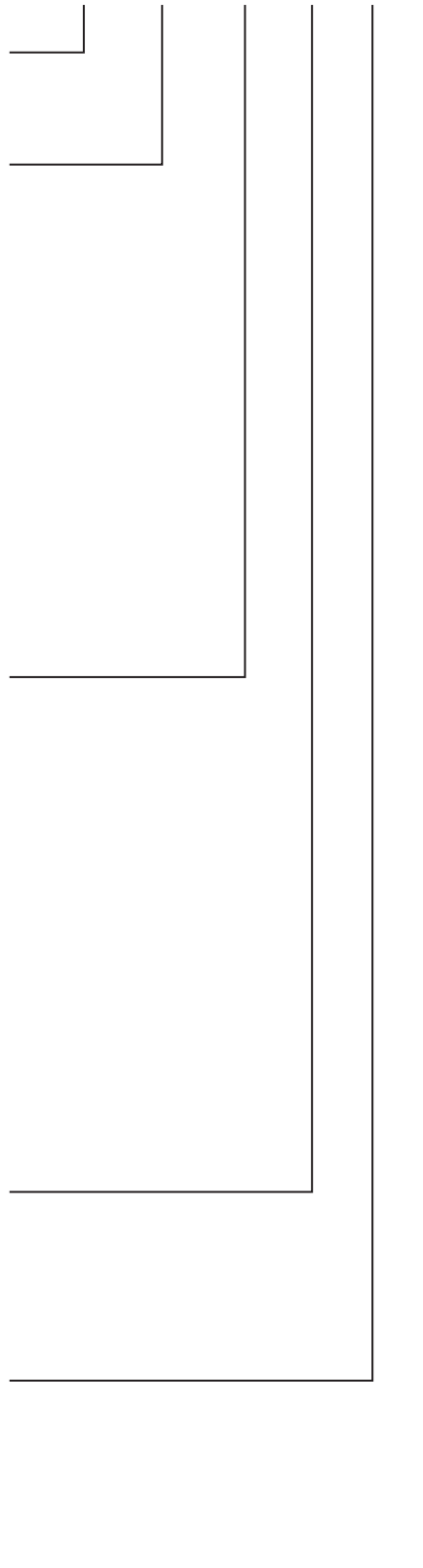
Series - Serie	
XS	Screw compressors XS series - Compressori a vite serie XS
S	Screw compressors S series - Compressori a vite serie S

SRC-XS: Nominal motor power (Hp) – Potenza nominale motore elettrico (Hp)	
SRC-S: Given cooling capacity (kW) – Potenza frigorifera resa (kW), +2 °C / +40 °C (Ev./Co.), R22, 50 Hz	
040	40 Hp (SRC-XS)
050	50 Hp (SRC-XS)
060	60 Hp (SRC-XS)
113	
133	
163	
183	
213	
255	
285	
305	
353	
413	
463	
503	
553	
603	
785	
885	
985	

Electrical accessories – Accessori elettrici	
L	220 V AC
M	110 V AC
Y	24 V AV
U	Electrical accessories UL approved 220 V AC Accessori elettrici approvati UL 220V AC
V	Electrical accessories UL approved 110 V AC Accessori elettrici approvati UL 110 V AC

Capacity control – Controllo capacità	
2	3 Steps (SRC-XS) - 3 Gradini (SRC-XS)
4	4 Steps - 4 Gradini (SRC-S)
Z	Infinity - Continuo (SRC-S)

Built-in Volumetric ratio Vi – Rapporto volumetrico intrinseco Vi	
H	Vi = 3,2 (SRC-S)
S	Vi = 2,6 (SRC-S)
W	Vi = 2,2 (SRC-S)
HS	Vi = 3,2 ±2,6 (Variable/Variabile) (SRC-S-785...985)
SW	Vi = 2,6 ± 2,2 (Variable/Variabile) (SRC-S-785...985)



TECHNICAL DATA TABLE DATI TECNICI

Model / Modello SRC-S		353	413	463	503	553	603	785	885	985			
Model / Modello SRC-XS													
Nominal motor power Potenza nominale motore	Hp/kW (1)	140/105 (120/90)	160/120 (140/105)	180/135 (160/120)	200/150 (180/135)	220/164 (200/150)	240/179 (220/164)	300/224 (240/179)	350/261 (270/201)	390/291 (300/224)			
Displacement at 50 (60) Hz Volume Spostato a 50 (60) Hz	m³/h	402 (482)	445 (534)	510 (612)	562 (674)	600 (720)	700 (840)	910 (1092)	1000 (1200)	1100 (1320)			
Weight Peso	Kg	730	740	775	1070	1090	1020	1330	1350	1390			
Oil charge Carica olio	dm³	14	14	16	19	19	20	25	25	25			
Crankcase heater Resistenza carter		275W-230V-50/60Hz											
Discharge line, internal Ø Raccordo mandata, Ø interno	mm inches	80 3 1/8"	80 3 1/8"	80 3 1/8"	80 3 1/8"	80 3 1/8"	80 3 1/8"	104,8 4 1/8"	104,8 4 1/8"	104,8 4 1/8"			
Suction line, internal Ø Raccordo aspirazione, Ø interno	mm inches	92 3 5/8"	92 3 5/8"	92 3 5/8"	104,8 4 1/8"	104,8 4 1/8"	104,8 4 1/8"	133 5 1/4"	133 5 1/4"	133 5 1/4"			
Capacity control steps Controllo di capacità		SRC-S: Step/Gradini: 100,75,50%, min. (Stepless/Infinito: 100%.....min. or/o 100.....50% on request/su richiesta) SRC-XS: Step/Gradini: 100,75,50%											
Protection devices Dispositivi di protezione		INT 69 VS (INT 69 RCY on request / su richiesta)						RefComp RCX					
Standard motor (3) Motore standard (3)		400/3/50Hz - 460/3/60Hz											
full size	PW	Starting current	LRAY	A	-	-	-	-	-	-	-	-	
		Corrente di avviamento	LRAY Y	A	-	-	-	-	-	-	-	-	
		Max running current Massima corrente di funzionamento	FLA	A	-	-	-	-	-	-	-	-	
	Y/Δ	Starting current	LRAY	A	354	374	453	543	595	595	876	1062	1062
		Corrente di avviamento	LRAΔ	A	1154	1155	1333	1645	1802	1802	2627	3186	3186
		Max running current Massima corrente di funzionamento	FLA	A	225	245	270	300	334	400	545	600	650
small size (only for / solo per R134a)	PW	Starting current	LRAY	A	-	-	-	-	-	-	-	-	
		Corrente di avviamento	LRAY Y	A	-	-	-	-	-	-	-	-	
		Max running current Massima corrente di funzionamento	FLA	A	-	-	-	-	-	-	-	-	
	Y/Δ	Starting current	LRAY	A	276	354	374	453	543	543	783	876	1062
		Corrente di avviamento	LRAΔ	A	876	1155	1155	1333	1645	1645	2348	2627	3186
		Max running current Massima corrente di funzionamento	FLA	A	156	168	185	205	229	267	400	435	490

(1) Data between brackets refer to compressor with motor 2 (small size) / I dati tra parentesi fanno riferimento a compressori con motori di taglia ridotta

(3) Voltage tolerance / Tolleranza ± 10%

 Standard Delivery - Fornitura standard

R22 PERFORMANCE DATA PRESTAZIONI R22

SRC-S-285									
Tc	30		40		50		60		
Te	Pf	Pa	Pf	Pa	Pf	Pa	Pf	Pa	
-20	135,0	47,2	113,9	58,2	-	-	-	-	
-15	169,3	48,8	145,6	59,9	118,8	73,0	-	-	
-10	208,4	50,6	182,3	61,7	151,8	75,2	116,9	90,9	
-5	252,2	52,6	224,1	63,8	190,1	77,6	150,2	93,9	
0	300,8	54,8	270,9	66,0	233,7	80,1	189,3	97,0	
2	321,5	55,7	291,1	67,0	252,7	81,1	206,5	98,3	
5	354,1	57,2	322,8	68,4	282,7	82,7	233,9	100,2	
10	-	-	379,6	71,0	337,0	85,5	284,3	103,5	
12	-	-	403,8	72,1	360,2	86,7	-	-	

SRC-S-305									
Tc	30		40		50		60		
Te	Pf	Pa	Pf	Pa	Pf	Pa	Pf	Pa	
-20	146,1	51,2	123,3	63,1	-	-	-	-	
-15	183,3	52,9	157,6	65,0	128,6	79,1	-	-	
-10	225,6	54,9	197,4	67,0	164,3	81,6	126,5	98,7	
-5	273,0	57,0	242,6	69,2	205,7	84,1	162,6	101,9	
0	325,6	59,4	293,3	71,6	253,0	86,9	204,9	105,3	
2	348,0	60,5	315,1	72,6	273,5	88,0	223,5	106,6	
5	383,3	62,1	349,4	74,2	306,0	89,7	253,2	108,7	
10	-	-	410,9	77,0	364,8	92,8	307,7	112,3	
12	-	-	437,1	78,2	389,9	94,0	-	-	

SRC-S-353									
Tc	30		40		50		60		
Te	Pf	Pa	Pf	Pa	Pf	Pa	Pf	Pa	
-20	174,0	60,2	146,9	74,2	-	-	-	-	
-15	218,3	62,2	187,7	76,4	153,2	93,1	-	-	
-10	268,7	64,5	235,1	78,8	195,7	95,9	150,7	116,0	
-5	325,3	67,1	289,0	81,4	245,1	98,9	193,7	119,8	
0	387,9	69,9	349,4	84,2	301,4	102,1	244,1	123,8	
2	414,6	71,1	375,3	85,4	325,8	103,5	266,2	125,4	
5	456,6	73,0	416,2	87,3	364,5	105,5	301,7	127,8	
10	-	-	489,5	90,6	434,5	109,1	366,5	132,1	
12	-	-	520,7	91,9	464,5	110,6	-	-	

SRC-S-413									
Tc	30		40		50		60		
Te	Pf	Pa	Pf	Pa	Pf	Pa	Pf	Pa	
-20	194,4	66,7	164,1	82,2	-	-	-	-	
-15	243,9	68,9	209,8	84,6	171,2	103,1	-	-	
-10	300,3	71,4	262,7	87,2	218,7	106,2	168,4	128,5	
-5	363,4	74,3	322,9	90,1	273,9	109,5	216,5	132,7	
0	433,4	77,4	390,4	93,3	336,7	113,1	272,7	137,0	
2	463,3	78,7	419,4	94,6	364,0	114,6	297,5	138,8	
5	510,1	80,8	465,1	96,7	407,3	116,9	337,1	141,6	
10	-	-	547,0	100,3	485,5	120,8	409,6	146,3	
12	-	-	581,8	101,8	519,0	122,4	-	-	

SRC-S-463									
Tc	30		40		50		60		
Te	Pf	Pa	Pf	Pa	Pf	Pa	Pf	Pa	
-20	216,5	82,5	180,2	97,1	-	-	-	-	
-15	263,6	82,4	225,8	98,4	186,9	119,4	-	-	
-10	322,3	83,1	282,5	100,1	240,2	122,2	194,3	149,1	
-5	392,6	84,8	350,1	102,1	303,8	125,0	252,7	152,8	
0	474,7	87,3	428,9	104,6	378,0	127,7	321,0	156,0	
2	510,9	88,6	463,5	105,7	410,6	128,7	351,0	157,1	
5	568,6	90,8	518,8	107,5	462,7	130,3	399,1	158,6	
10	-	-	620,0	110,9	558,0	132,8	487,3	160,6	
12	-	-	663,6	112,4	599,1	133,9	-	-	

SRC-S-503									
Tc	30		40		50		60		
Te	Pf	Pa	Pf	Pa	Pf	Pa	Pf	Pa	
-20	238,6	90,9	198,6	107,0	-	-	-	-	
-15	290,5	90,8	248,9	108,4	205,9	131,5	-	-	
-10	355,1	91,6	311,3	110,3	264,6	134,7	214,1	164,3	
-5	432,7	93,4	385,8	112,5	334,8	137,7	278,5	168,4	
0	523,1	96,2	472,6	115,3	416,5	140,7	353,7	171,9	
2	562,9	97,6	510,8	116,5	452,5	141,8	386,8	173,1	
5	626,6	100,1	571,7	118,5	509,9	143,6	439,8	174,7	
10	-	-	683,2	122,2	614,9	146,4	537,0	177,0	
12	-	-	731,2	123,8	660,2	147,5	-	-	

KEY / LEGENDA

Pf = Cooling Capacity / Potenza frigorifera resa (kW)
 Pa = Input Power / Potenza elettrica assorbita (kW)
 Te = Evaporating temperature / Temperatura di evaporazione (°C)
 Tc = Condensing temperature / Temperatura di condensazione (°C)

50 Hz Power supply / Frequenza di alimentazione
 Liquid subcooling / Sottoraffreddamento liquido 5K
 Suction gas superheat / Surriscaldamento gas 10K

Working conditions which require the monitoring of the filter lodgement. See application limits.
 Condizioni operative che richiedono il monitoraggio della pulizia del filtro olio. Vedi limiti di applicazione.

Working conditions which require the additional cooling. See application limits.
 Condizioni operative che richiedono il raffreddamento addizionale. Vedi limiti di applicazione.

R407C PERFORMANCE DATA PRESTAZIONI R407C

SRC-S-285									
Tc	30		40		50		60		
Te	Pf	Pa	Pf	Pa	Pf	Pa	Pf	Pa	
-16	142,5	48,3	113,7	60,4	-	-	-	-	
-15	150,1	48,4	120,9	60,5	-	-	-	-	
-10	191,8	49,2	160,1	61,4	125,2	76,9	-	-	
-5	239,3	50,5	204,8	62,7	165,7	78,5	-	-	
0	292,8	52,3	254,9	64,5	211,3	80,5	162,1	100,4	
2	315,8	53,1	276,5	65,3	230,9	81,4	179,3	101,5	
5	352,1	54,4	310,6	66,7	262,0	82,9	206,6	103,3	
10	-	-	371,8	69,3	317,8	85,8	255,8	106,6	
15	-	-	438,5	72,3	378,8	89,1	-	-	

SRC-S-305									
Tc	30		40		50		60		
Te	Pf	Pa	Pf	Pa	Pf	Pa	Pf	Pa	
-16	154,2	52,3	123,1	65,5	-	-	-	-	
-15	162,5	52,5	130,9	65,6	-	-	-	-	
-10	207,6	53,4	173,3	66,6	135,5	83,5	-	-	
-5	259,1	54,8	221,6	68,0	179,3	85,2	-	-	
0	316,9	56,7	275,9	69,9	228,7	87,3	175,5	109,0	
2	341,9	57,6	299,3	70,8	250,0	88,3	194,1	110,1	
5	381,2	59,0	336,2	72,3	283,6	89,9	223,6	112,1	
10	-	-	402,4	75,1	344,0	93,0	276,9	115,6	
15	-	-	474,7	78,5	410,0	96,6	-	-	

SRC-S-353									
Tc	30		40		50		60		
Te	Pf	Pa	Pf	Pa	Pf	Pa	Pf	Pa	
-16	183,7	61,5	146,7	77,0	-	-	-	-	
-15	193,5	61,7	155,9	77,2	-	-	-	-	
-10	247,3	62,8	206,4	78,3	161,5	98,1	-	-	
-5	308,6	64,5	264,0	80,0	213,6	100,1	-	-	
0	377,6	66,7	328,7	82,2	272,4	102,7	209,0	128,1	
2	407,3	67,7	356,6	83,3	297,8	103,8	231,2	129,5	
5	454,1	69,4	400,5	85,0	337,8	105,8	266,4	131,8	
10	-	-	479,4	88,4	409,8	109,4	329,8	136,0	
15	-	-	565,4	92,2	488,5	113,6	-	-	

SRC-S-463									
Tc	30		40		50		60		
Te	Pf	Pa	Pf	Pa	Pf	Pa	Pf	Pa	
-16	237,5	85,1	194,2	96,6	-	-	-	-	
-15	246,5	84,8	202,8	96,8	-	-	-	-	
-10	300,1	84,0	254,6	97,8	208,1	118,8	-	-	
-5	368,5	83,8	320,2	99,2	268,0	121,8	-	-	
0	451,7	84,3	399,9	101,1	341,1	124,9	273,8	154,6	
2	489,1	84,6	435,7	101,9	374,1	126,2	302,7	156,3	
5	549,8	85,4	493,7	103,4	427,5	128,3	349,8	159,0	
10	-	-	601,6	106,1	527,3	131,9	438,3	163,3	
15	-	-	723,6	109,4	640,4	135,8	-	-	

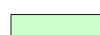
SRC-S-503									
Tc	30		40		50		60		
Te	Pf	Pa	Pf	Pa	Pf	Pa	Pf	Pa	
-16	261,7	93,8	214,0	106,5	-	-	-	-	
-15	271,6	93,5	223,5	106,6	-	-	-	-	
-10	330,7	92,6	280,5	107,8	229,3	130,9	-	-	
-5	406,0	92,4	352,9	109,3	295,3	134,2	-	-	
0	497,7	92,9	440,7	111,4	375,9	137,6	301,7	170,4	
2	539,0	93,3	480,2	112,3	412,3	139,1	333,6	172,3	
5	605,8	94,1	544,0	113,9	471,1	141,4	385,5	175,2	
10	-	-	662,9	116,9	581,0	145,4	483,0	180,0	
15	-	-	797,4	120,5	705,7	149,7	-	-	

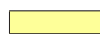
SRC-S-413									
Tc	30		40		50		60		
Te	Pf	Pa	Pf	Pa	Pf	Pa	Pf	Pa	
-16	205,2	68,2	163,9	85,3	-	-	-	-	
-15	216,2	68,3	174,2	85,4	-	-	-	-	
-10	276,3	69,6	230,6	86,7	180,4	108,7	-	-	
-5	344,8	71,4	295,0	88,6	238,7	110,9	-	-	
0	421,9	73,8	367,3	91,1	304,4	113,7	233,5	141,9	
2	455,1	75,0	398,4	92,2	332,7	115,0	258,3	143,4	
5	507,4	76,8	447,5	94,2	377,5	117,1	297,6	145,9	
10	-	-	535,7	97,8	457,9	121,2	368,5	150,6	
15	-	-	631,8	102,1	545,8	125,8	-	-	

KEY / LEGENDA

Pf = Cooling Capacity / Potenza frigorifera resa (kW)
 Pa = Input Power / Potenza elettrica assorbita (kW)
 Te = Evaporating temperature / Temperatura di evaporazione (°C)
 Tc = Condensing temperature / Temperatura di condensazione (°C)

50 Hz Power supply / Frequenza di alimentazione
 Liquid subcooling / Sottoraffreddamento liquido 5K
 Suction gas superheat / Surriscaldamento gas 10K

 Working conditions which require the monitoring of the filter lodgement. See application limits.
 Condizioni operative che richiedono il monitoraggio della pulizia del filtro olio. Vedi limiti di applicazione.

 Working conditions which require the additional cooling. See application limits.
 Condizioni operative che richiedono il raffreddamento addizionale. Vedi limiti di applicazione.

R134a PERFORMANCE DATA PRESTAZIONI R134a

SRC-S-285									
Tc	40		50		60		70		
Te	Pf	Pa	Pf	Pa	Pf	Pa	Pf	Pa	
-20	69,0	38,0	-	-	-	-	-	-	-
-15	90,1	39,4	73,1	47,2	-	-	-	-	-
-10	115,9	40,8	96,3	49,0	-	-	-	-	-
-5	146,3	42,0	124,2	50,7	98,1	61,1	-	-	-
0	181,5	43,2	156,8	52,3	127,6	63,3	94,0	76,0	-
2	196,9	43,6	171,1	53,0	140,7	64,1	105,6	77,0	-
5	221,4	44,3	194,1	53,9	161,8	65,3	124,5	78,5	-
10	266,0	45,3	236,1	55,4	200,7	67,4	159,8	81,1	-
15	315,3	46,3	282,9	56,9	244,4	69,3	199,9	83,6	-
20	-	-	334,4	58,3	292,9	71,3	244,7	86,1	-

SRC-S-305									
Tc	40		50		60		70		
Te	Pf	Pa	Pf	Pa	Pf	Pa	Pf	Pa	
-20	74,8	41,3	-	-	-	-	-	-	-
-15	97,4	42,8	79,1	51,2	-	-	-	-	-
-10	125,3	44,2	104,1	53,1	-	-	-	-	-
-5	158,3	45,6	134,3	55,0	106,0	66,3	-	-	-
0	196,4	46,9	169,6	56,8	138,0	68,6	101,7	82,4	-
2	213,1	47,4	185,1	57,5	152,2	69,6	114,3	83,6	-
5	239,5	48,1	209,9	58,5	175,0	70,9	134,8	85,3	-
10	287,7	49,2	255,3	60,1	217,1	73,1	173,0	88,0	-
15	340,7	50,0	305,6	61,6	264,1	75,1	216,2	90,7	-
20	-	-	360,8	62,8	316,1	77,0	264,4	93,2	-

SRC-S-353									
Tc	40		50		60		70		
Te	Pf	Pa	Pf	Pa	Pf	Pa	Pf	Pa	
-20	89,1	48,6	-	-	-	-	-	-	-
-15	116,1	50,3	94,2	60,2	-	-	-	-	-
-10	149,2	52,0	124,0	62,5	-	-	-	-	-
-5	188,6	53,6	159,9	64,7	126,3	78,0	-	-	-
0	234,0	55,2	202,0	66,8	164,4	80,7	121,2	96,9	-
2	253,8	55,7	220,5	67,6	181,3	81,8	136,2	98,3	-
5	285,4	56,6	250,1	68,8	208,5	83,4	160,6	100,3	-
10	342,7	57,8	304,2	70,7	258,6	85,9	206,1	103,5	-
15	405,8	58,8	364,1	72,4	314,7	88,3	257,6	106,7	-
20	-	-	429,9	73,9	376,6	90,5	315,0	109,6	-

SRC-S-413									
Tc	40		50		60		70		
Te	Pf	Pa	Pf	Pa	Pf	Pa	Pf	Pa	
-20	99,6	53,8	-	-	-	-	-	-	-
-15	129,7	55,7	105,3	66,7	-	-	-	-	-
-10	166,8	57,6	138,6	69,2	-	-	-	-	-
-5	210,7	59,4	178,7	71,6	141,2	86,3	-	-	-
0	261,4	61,1	225,7	74,0	183,7	89,4	135,4	107,3	-
2	283,6	61,7	246,4	74,9	202,6	90,6	152,2	108,8	-
5	318,9	62,6	279,5	76,2	233,0	92,3	179,5	111,0	-
10	382,9	64,0	339,9	78,3	289,0	95,2	230,3	114,6	-
15	453,5	65,1	406,8	80,2	351,6	97,8	287,8	118,1	-
20	-	-	480,3	81,8	420,8	100,3	351,9	121,4	-

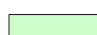
SRC-S-463									
Tc	40		50		60		70		
Te	Pf	Pa	Pf	Pa	Pf	Pa	Pf	Pa	
-20	108,1	64,2	-	-	-	-	-	-	-
-15	138,3	65,4	113,6	77,8	-	-	-	-	-
-10	178,4	66,5	152,3	79,7	-	-	-	-	-
-5	228,4	67,6	199,5	81,4	167,6	98,6	-	-	-
0	288,2	68,5	255,1	83,0	217,8	101,1	176,9	122,8	-
2	314,9	68,8	279,8	83,5	239,9	102,0	196,0	124,2	-
5	357,7	69,3	319,2	84,4	275,1	103,3	226,2	126,1	-
10	436,9	69,9	391,5	85,6	339,3	105,4	281,1	129,2	-
15	525,7	70,4	472,0	86,6	410,4	107,2	341,5	132,0	-
20	-	-	560,7	87,4	488,2	108,7	407,3	134,6	-

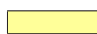
SRC-S-503									
Tc	40		50		60		70		
Te	Pf	Pa	Pf	Pa	Pf	Pa	Pf	Pa	
-20	118,3	70,7	-	-	-	-	-	-	-
-15	152,2	72,0	124,3	85,8	-	-	-	-	-
-10	196,7	73,3	167,4	87,8	-	-	-	-	-
-5	251,6	74,4	219,5	89,7	184,3	108,7	-	-	-
0	317,2	75,5	280,8	91,4	240,1	111,4	195,0	135,4	-
2	346,4	75,8	307,9	92,1	264,5	112,4	216,4	136,8	-
5	393,5	76,3	351,3	93,0	303,6	113,9	250,4	139,0	-
10	480,5	77,0	431,0	94,3	374,9	116,1	312,0	142,4	-
15	578,4	77,6	520,1	95,5	454,0	118,1	380,1	145,4	-
20	-	-	618,7	96,3	541,1	119,8	454,5	148,2	-

KEY / LEGENDA

Pf = Cooling Capacity / Potenza frigorifera resa (kW)
 Pa = Input Power / Potenza elettrica assorbita (kW)
 Te = Evaporating temperature / Temperatura di evaporazione (°C)
 Tc = Condensing temperature / Temperatura di condensazione (°C)

50 Hz Power supply / Frequenza di alimentazione
 Liquid subcooling / Sottoraffreddamento liquido 5K
 Suction gas superheat / Surriscaldamento gas 10K

 Working conditions which require the monitoring of the filter lodgement. See application limits.
 Condizioni operative che richiedono il monitoraggio della pulizia del filtro olio. Vedi limiti di applicazione.

 Working conditions which require the additional cooling. See application limits.
 Condizioni operative che richiedono il raffreddamento addizionale. Vedi limiti di applicazione.

R404A - R507 PERFORMANCE DATA PRESTAZIONI R404A - R507

SRC-S-285									
Tc	30		40		50		53		
Te	Pf	Pa	Pf	Pa	Pf	Pa	Pf	Pa	
-25	116,6	58,3	88,6	72,0	-	-	-	-	
-20	146,9	58,3	117,1	72,5	-	-	-	-	
-15	183,6	58,6	151,2	73,2	115,7	93,4	104,3	100,6	
-10	226,8	59,3	190,8	74,0	147,4	94,8	132,8	102,2	
-5	276,5	60,3	236,1	74,9	184,0	96,0	165,9	103,6	
0	332,9	61,7	287,2	75,9	225,3	97,1	203,5	104,9	

SRC-S-305									
Tc	30		40		50		53		
Te	Pf	Pa	Pf	Pa	Pf	Pa	Pf	Pa	
-25	126,2	63,2	95,9	78,1	-	-	-	-	
-20	159,0	63,2	126,8	78,6	-	-	-	-	
-15	198,7	63,6	163,7	79,4	125,2	101,3	112,9	109,2	
-10	245,4	64,3	206,6	80,2	159,6	102,8	143,8	110,9	
-5	299,3	65,5	255,6	81,2	199,1	104,1	179,6	112,4	
0	360,3	67,0	310,8	82,4	243,9	105,4	220,3	113,8	

SRC-S-353									
Tc	30		40		50		53		
Te	Pf	Pa	Pf	Pa	Pf	Pa	Pf	Pa	
-25	150,5	74,4	114,4	91,8	-	-	-	-	
-20	189,6	74,3	151,2	92,5	-	-	-	-	
-15	236,9	74,8	195,2	93,3	149,3	119,2	134,6	128,4	
-10	292,7	75,6	246,3	94,3	190,3	120,9	171,5	130,4	
-5	356,9	77,0	304,8	95,5	237,5	122,5	214,1	132,2	
0	429,7	78,7	370,7	96,8	290,9	123,9	262,7	133,8	

SRC-S-413									
Tc	30		40		50		53		
Te	Pf	Pa	Pf	Pa	Pf	Pa	Pf	Pa	
-25	168,2	82,4	127,8	101,7	-	-	-	-	
-20	211,8	82,3	169,0	102,4	-	-	-	-	
-15	264,7	82,8	218,1	103,3	166,8	132,0	150,4	142,1	
-10	327,0	83,8	275,2	104,5	212,7	133,9	191,6	144,4	
-5	398,8	85,2	340,5	105,8	265,3	135,6	239,3	146,4	
0	480,1	87,2	414,2	107,2	325,0	137,2	293,5	148,2	

SRC-S-463									
Tc	30		40		50		53		
Te	Pf	Pa	Pf	Pa	Pf	Pa	Pf	Pa	
-25	179,9	88,5	141,8	107,8	-	-	-	-	
-20	225,0	88,9	186,8	109,1	-	-	-	-	
-15	283,4	90,3	242,2	111,0	195,7	143,4	180,7	155,2	
-10	355,1	92,6	308,0	113,6	249,9	144,5	230,3	155,7	
-5	440,1	96,0	384,1	116,8	311,4	146,1	286,4	156,4	
0	538,4	100,5	470,5	120,9	380,4	148,0	349,0	157,4	

SRC-S-503									
Tc	30		40		50		53		
Te	Pf	Pa	Pf	Pa	Pf	Pa	Pf	Pa	
-25	198,3	97,5	156,2	118,7	-	-	-	-	
-20	248,0	98,0	205,9	120,2	-	-	-	-	
-15	312,3	99,5	266,9	122,3	215,7	158,0	199,2	171,1	
-10	391,3	102,1	339,4	125,1	275,4	159,3	253,8	171,5	
-5	485,0	105,8	423,2	128,7	343,2	161,0	315,6	172,3	
0	593,3	110,8	518,5	133,2	419,2	163,1	384,6	173,5	

KEY / LEGENDA

Pf = Cooling Capacity / Potenza frigorifera resa (kW)

Pa = Input Power / Potenza elettrica assorbita (kW)

Te = Evaporating temperature / Temperatura di evaporazione (°C)

Tc = Condensing temperature / Temperatura di condensazione (°C)

50 Hz Power supply / Frequenza di alimentazione

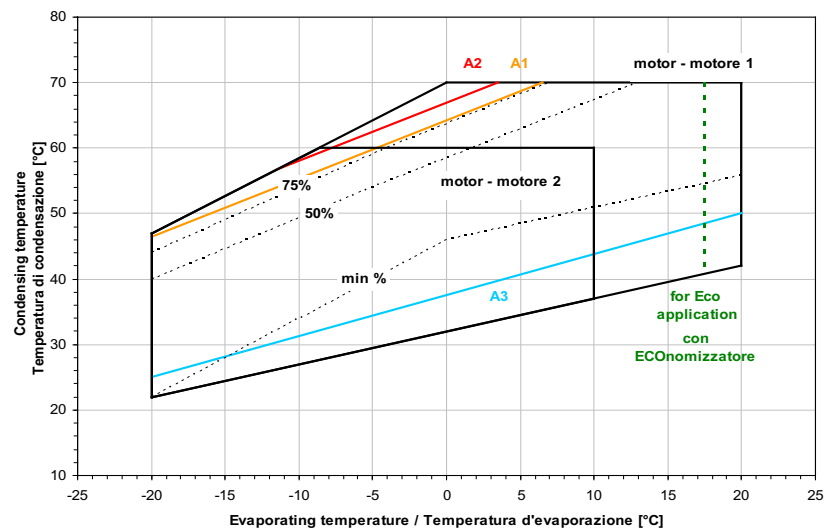
Liquid subcooling / Sottoraffreddamento liquido 5K

Suction gas superheat / Surriscaldamento gas 10K

APPLICATION LIMITS LIMITI DI APPLICAZIONE

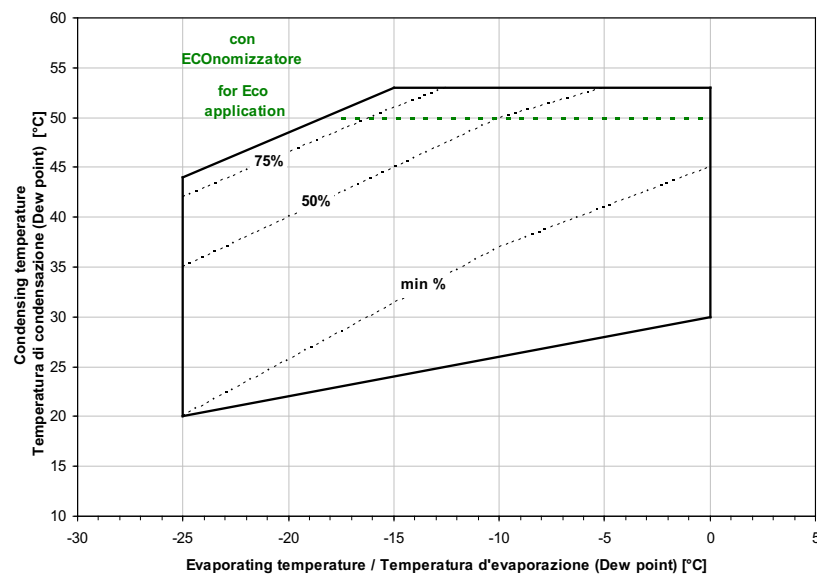
R134a Application limits

Limiti di applicazione R134a



R404A - R507 Application limits

Limiti di applicazione R404A - R507



Limits refer to / i limiti si riferiscono a:

50 Hz application / funzionamento a 50 Hz
 10K suction gas superheat / surriscaldamento dei gas in aspirazione 10K
 110 °C max. discharge temperature / massima temperatura di scarico 110 °C

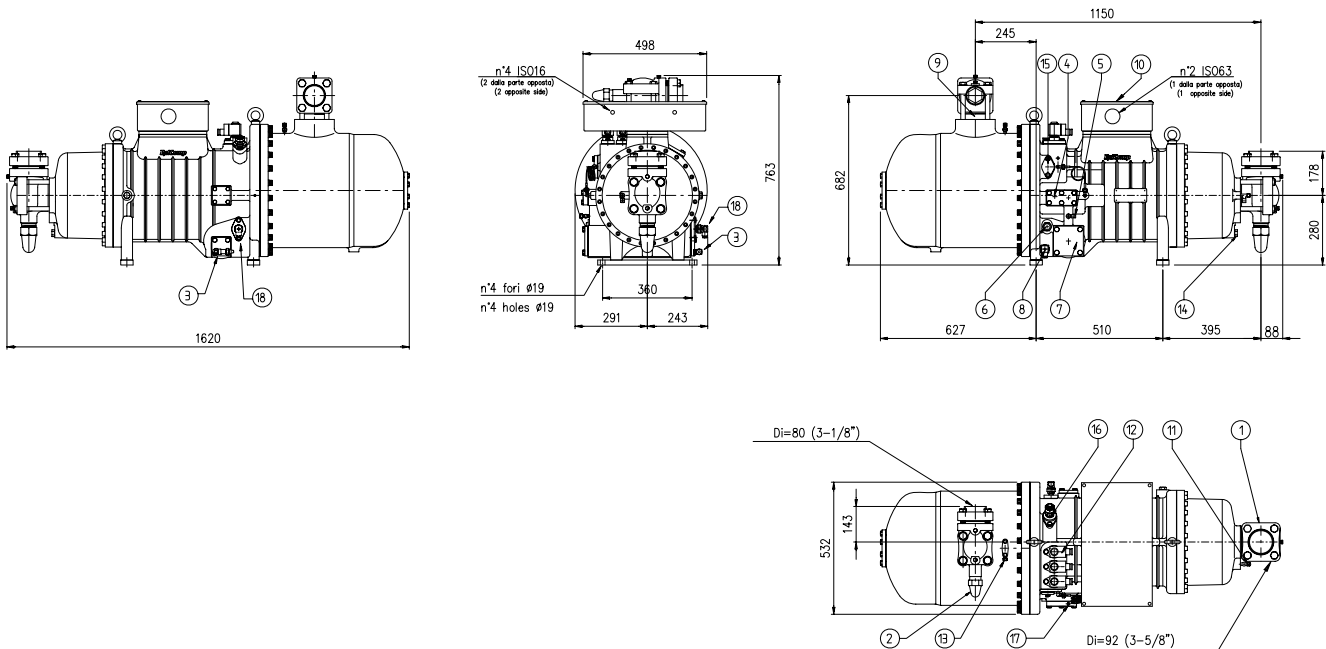
- A1 Oil cooling or liquid injection / raffreddamento olio o iniezione di liquido
- A2 Oil cooling: only water-oil or air-oil cooler allowed / raffreddamento dell'olio: solo tramite scambiatori acqua-olio o aria-olio.
- A3 Oil filter cleanliness status control / controllo intasamento filtro olio

Maximum oil filter drop: 1,5 bar inside area A3; 3,5 bar outside / perdita di carico massima filtro olio: 1,5 bar all'interno dell'area A3; 3,5 bar all'esterno.

TECHNICAL DRAWINGS DISEGNI TECNICI

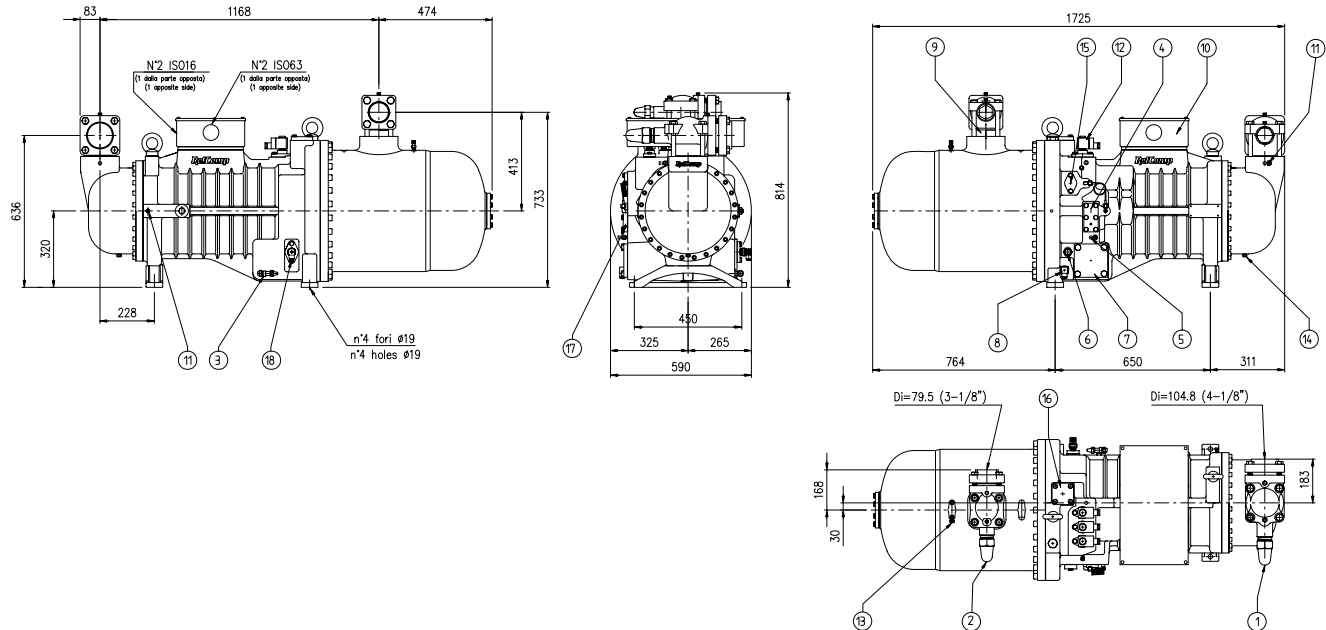
MODELS MODELLI

SRC-S-353 / 413 / 463



MODELS MODELLI

SRC-S-503 / 553 / 603



KEY:

- | | |
|---|---|
| 1) Suction shut-off valve (optional) | 14) Oil drain motor housing M16 (1/4" - 18 NPT on mod. 503 / 553 / 603) |
| 2) Discharge shut-off valve | 15) Solenoid valve connection (step-less capacity control) |
| 3) Oil fill / drain valve 3/8" SAE-FLARE | 16) Liquid injection $\Phi 22$ / Economizer $\Phi 28$ ($\Phi 42$ on mod. 503 / 553 / 603) (optional) |
| 4) Oil cooler connections (optional) | 17) Discharge temperature sensor 1/8" NPT (optional) |
| 5) Oil pressure 1/4" SAE-FLARE | 18) Oil level control (optional) |
| 6) Oil sight glass | |
| 7) Oil filter | |
| 8) Crankcase heater | |
| 9) Non return valve | |
| 10) Electrical box | |
| 11) Low pressure gas 1/4" SAE-FLARE | |
| 12) Solenoid valves for part-load operation | |
| 13) High pressure gas 1/4" SAE-FLARE | |

LEGENDA:

- | | |
|---|---|
| 1) Rubinetto aspirazione (opzionale) | 12) Solenoidi parzializzazione |
| 2) Rubinetto mandata | 13) Alta pressione gas 1/4" SAE-FLARE |
| 3) Rubinetto carico/scarico olio 3/8" SAE-FLARE | 14) Scarico olio su carcassa M16 (1/4" - 18 NPT sui mod. 503 / 553 / 603) |
| 4) Connessioni raffreddamento olio (opzionale) | 15) Posizione solenoide parzializzazione continua |
| 5) Pressione olio 1/4" SAE-FLARE | 16) Iniezione di liquido $\Phi 22$ / Economizzatore $\Phi 28$ ($\Phi 42$ sui mod. 503 / 553 / 603) (opzionale) |
| 6) Vetro spia olio | 17) Sensore temperatura scarico 1/8" NPT (opzionale) |
| 7) Filtro olio | 18) Controllo livello olio (opzionale) |
| 8) Riscaldatore olio | |
| 9) Valvola di non ritorno | |
| 10) Scatola morsettiera | |
| 11) Bassa pressione gas 1/4" SAE-FLARE | |

Data subject to change without any notice - Dati soggetti a cambiamento senza preavviso

The logo for RefComp, featuring the word "Ref" in a bold, green, italicized sans-serif font, followed by "Comp" in a bold, blue, italicized sans-serif font.

SC_03_00_IE - STAMPA: 12/2007